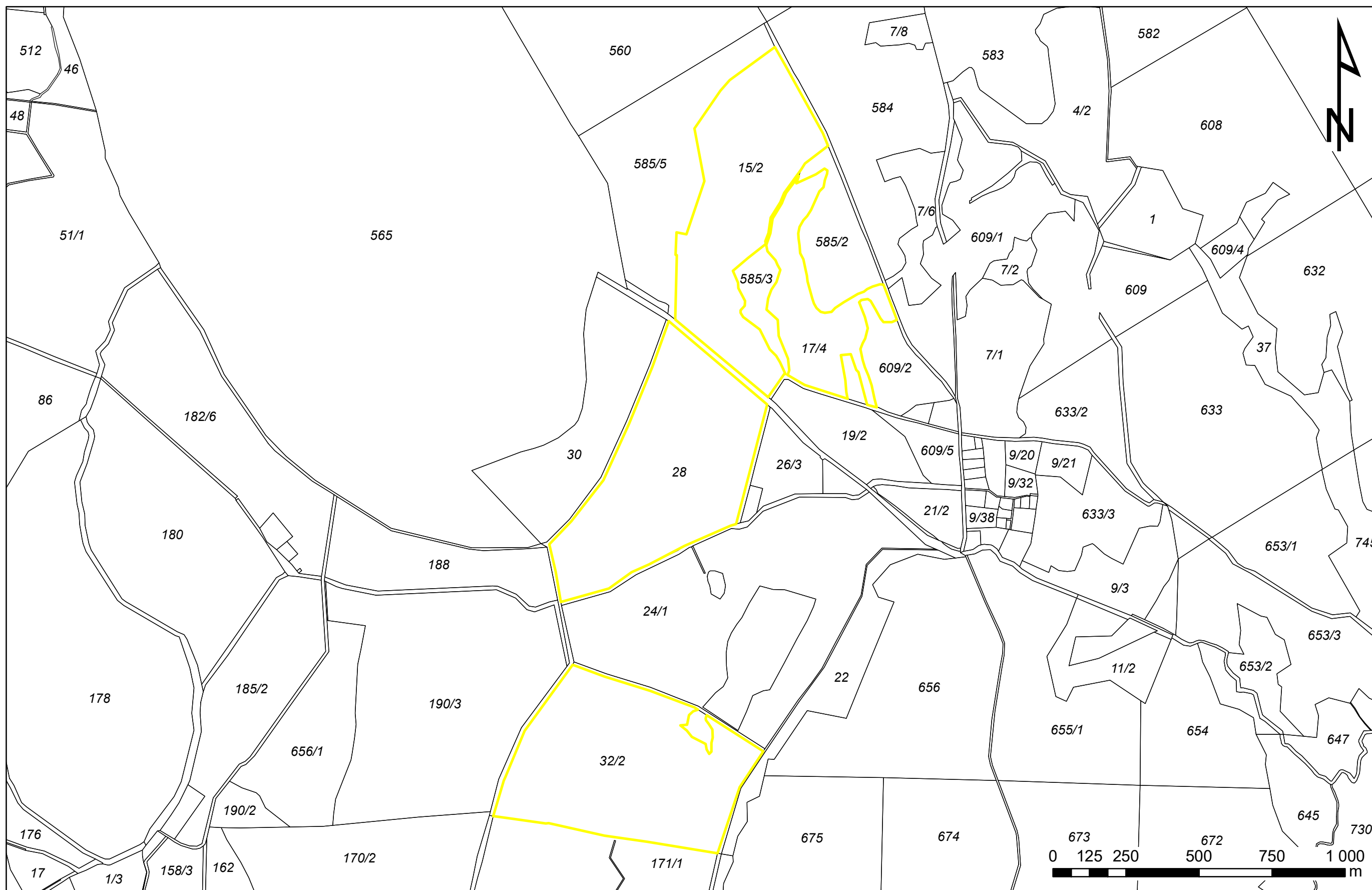


Mapa działek tworzących niepodzielny obszar o nazwie
ŁĄKI PRZY REZERWACIE ŚWIDWIE
(część położona w gminie Police obręb Węgornik)

do umowy dzierżawy nr

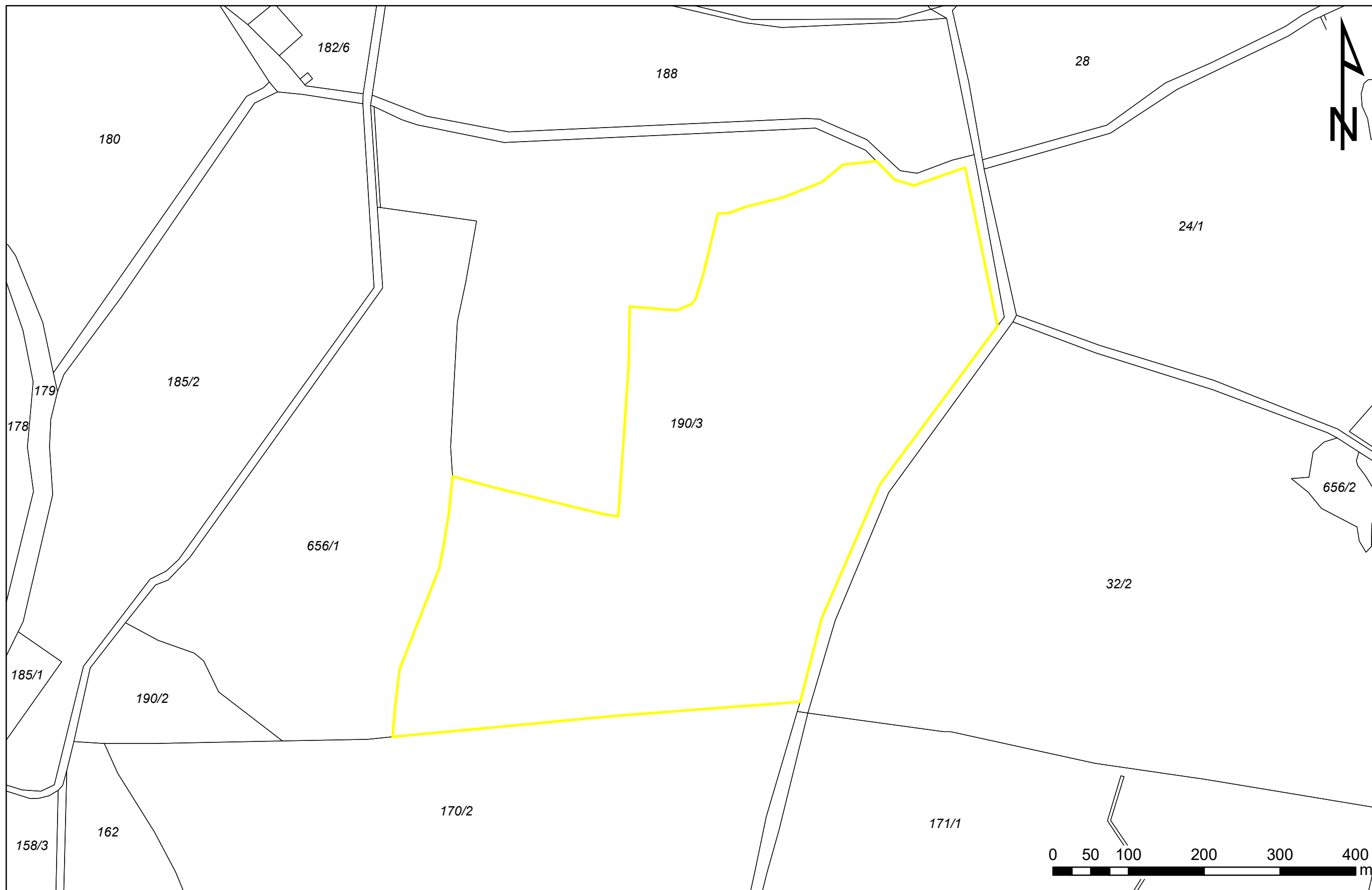
zawartej dnia



Mapa działek tworzących niepodzielny obszar o nazwie
ŁĄKI PRZY REZERWACIE ŚWIDWIE
(część położona w gminie Police obręb Rzędziny)

do umowy dzierżawy nr

zawartej dnia



Opis granic przeznaczonej do dzierżawy **części działki nr 190/3**
położonej w obrębie Rzędziny gmina Dobra powiat policki
- niepodzielny obszar o nazwie **ŁĄKI PRZY REZERWACIE ŚWIDWIE**

**Punkty załamania granic obszaru
włączonego do dzierżawy (układ
PUWG 1992)**

Lp.	X	Y
1	641390,10	193763,39
2	641365,43	193787,77
3	641357,93	193813,02
4	641381,34	193880,79
5	641171,91	193923,62
6	640962,94	193768,19
7	640786,10	193691,26
8	640675,63	193662,77
9	640656,98	193416,92
10	640629,13	193124,08
11	640669,70	193127,47
12	640718,84	193133,70
13	640851,52	193185,83
14	640926,44	193198,59
15	640973,27	193203,56
16	640958,59	193258,54
17	640923,41	193402,48
18	640920,37	193422,44
19	641064,39	193432,38
20	641123,45	193436,32
21	641197,77	193437,65
22	641192,74	193499,44
23	641201,09	193519,54
24	641209,13	193525,17
25	641242,75	193535,41
26	641320,45	193554,10
27	641321,58	193569,28
28	641329,54	193590,40
29	641342,22	193640,83
30	641362,05	193691,26
31	641385,51	193719,63
32	641390,10	193763,39